

# Установка python 3.5/3.4. Запуск среды IDLE. Использование модуля turtle в программе на python

## Установка приложения

Перейти на сайт программы <https://www.python.org/>. В меню downloads выбираем Windows и переходим в раздел загрузки:



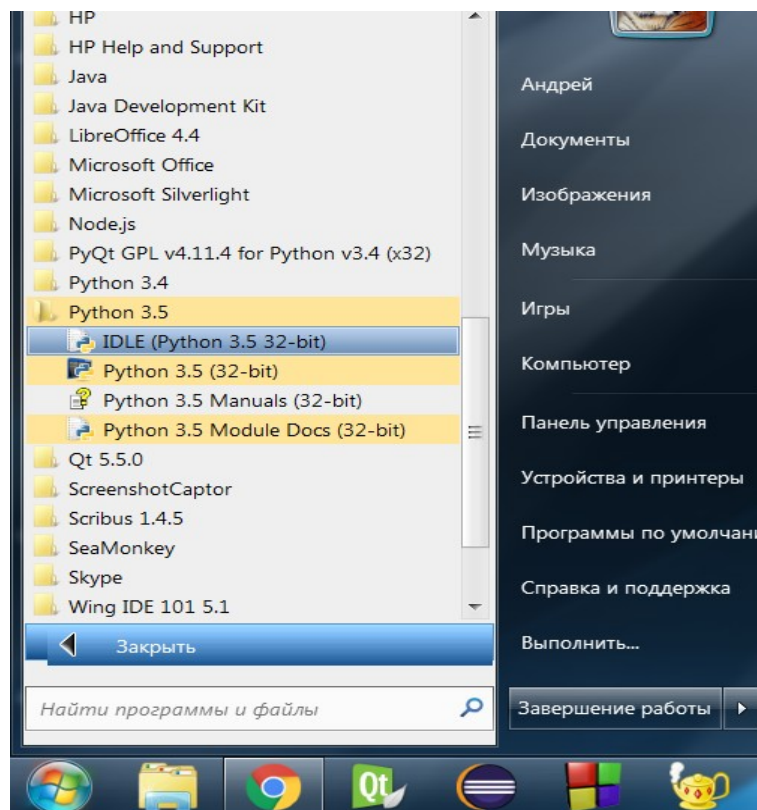
Выбираем нужную версию для своей системы. (Если, по каким-либо причинам, установить версию 3.5 не удалось, установите версию 3.4). После загрузки устанавливаем Python стандартным образом. Установите флажок Add Python 3.5 to

PATH, далее Install Now:

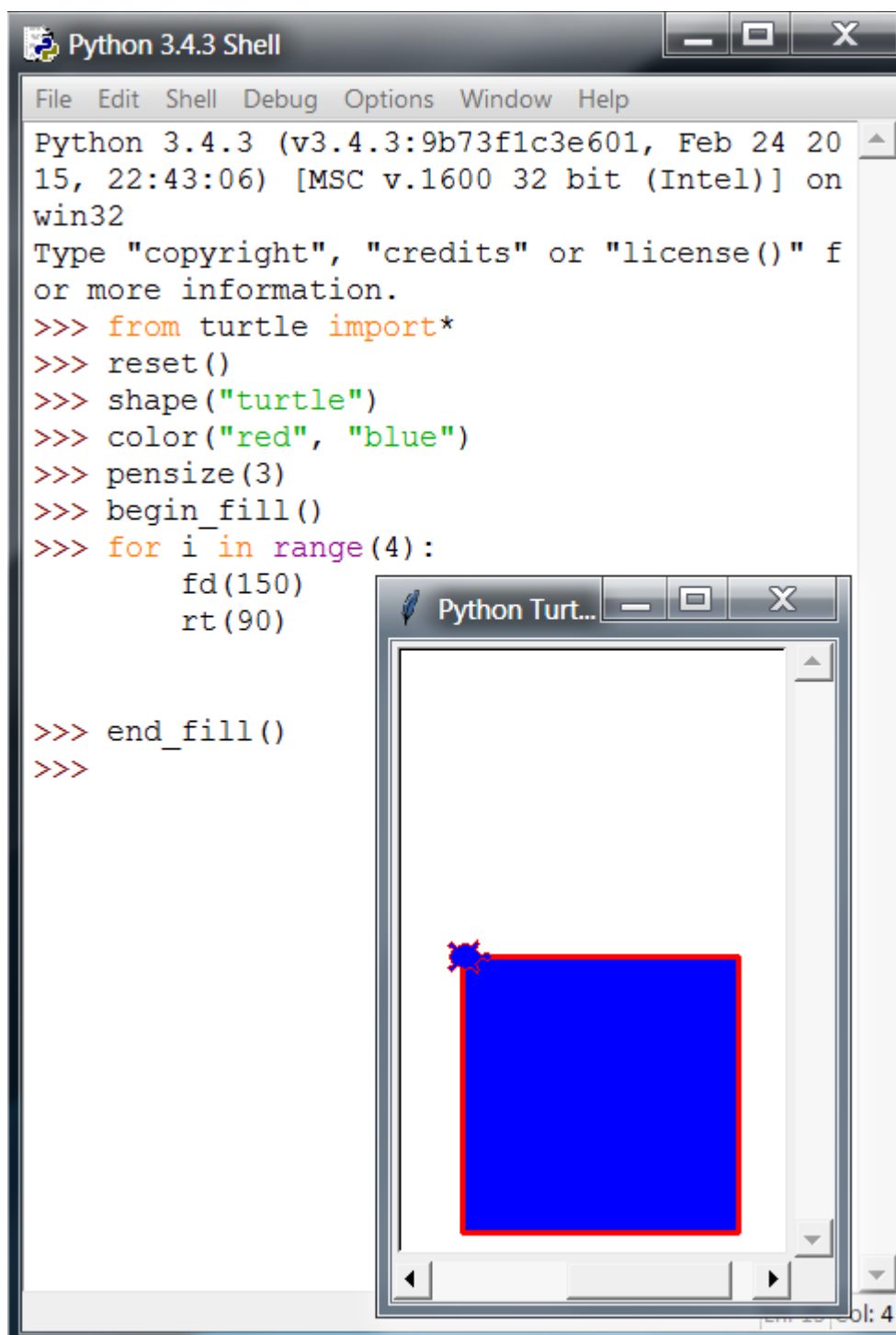


## Запуск среды python IDLE

После установки переходим в меню:



Находим папку программы и выбираем IDLE. Это простая среда разработки на языке Python, поставляемая в комплекте (вы также можете использовать и другие, более удобные среды, например: Spyder или Wing).



```
Python 3.4.3 Shell
File Edit Shell Debug Options Window Help
Python 3.4.3 (v3.4.3:9b73f1c3e601, Feb 24 20
15, 22:43:06) [MSC v.1600 32 bit (Intel)] on
win32
Type "copyright", "credits" or "license()" f
or more information.
>>> from turtle import*
>>> reset()
>>> shape("turtle")
>>> color("red", "blue")
>>> pensize(3)
>>> begin_fill()
>>> for i in range(4):
        fd(150)
        rt(90)

>>> end_fill()
>>>
```

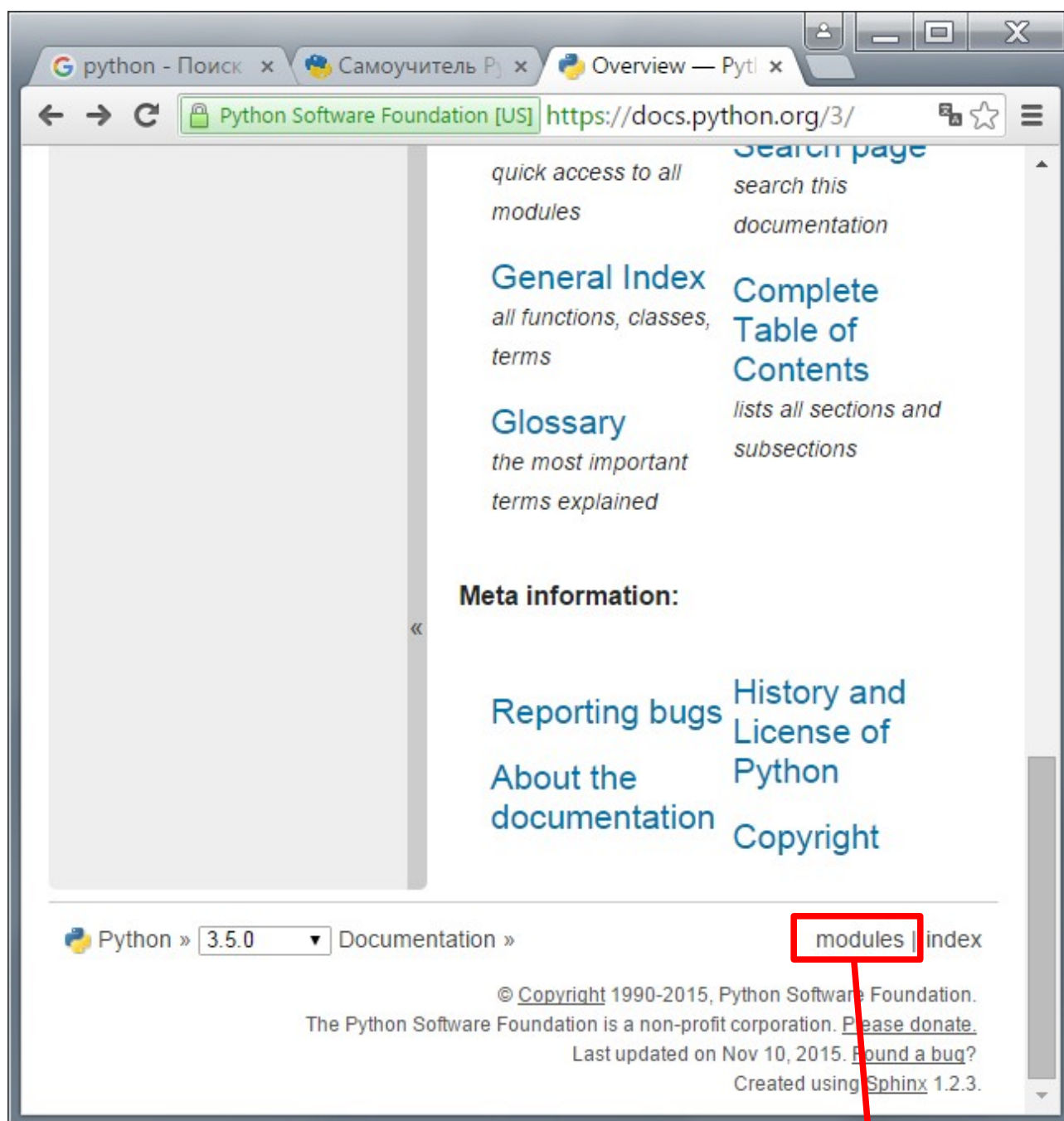
The image shows two windows from the Python 3.4.3 IDLE environment. The main window, titled 'Python 3.4.3 Shell', displays the Python prompt and a series of commands that have been entered and executed. The commands use the turtle module to create a square. The second window, titled 'Python Turt...', is a graphics window showing the result of the code: a blue square with a red outline and a small blue turtle cursor at the top-left corner.

Python готов к работе в **интерактивном режиме** (после символов >>> вводятся команды, которые, после нажатия на клавишу Enter, выполняются немедленно, «на лету»). В этом

режиме нельзя «отредактировать» уже введенную команду. Если команда введена ошибочно, введите новую команду, после >>>, ниже.

## Страницы документации turtle

Модуль turtle хорошо документирован. Найти документацию можно на сайте python:



Полное описание библиотеки turtle находится в разделе modules.